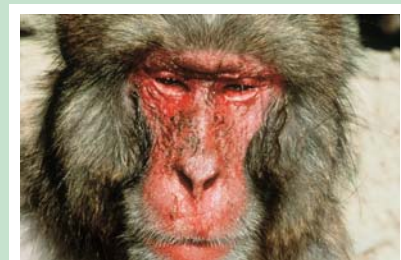


平成21年9月19日(土)

受講料無料・事前予約不要

# 麻布大学 公開講座

## 動物もアレルギーになりますよ ーサルも犬もスギ花粉症で困っていますー



スギ花粉症の日本ザル

スギ花粉症の日本ザルは鼻水、くしゃみ、目のかゆみと人と全く同じ症状を示します(写真)。これは人以外の霊長類において、初めて報告されたアレルギーであり、学術的にも大変貴重な症例です。

また、犬においてもスギ花粉症が発見されています。しかし、犬の場合、人やサルの場合と異なり、皮膚にアレルギー症状が発現します。同じスギ花粉症でも動物によって症状が異なっています。現在、人の医学と同様に獣医師にとっても動物のアレルギー症の治療は重要な仕事の1つになっています。

今回の講座では、微生物に対する免疫反応や動物のアレルギーについて、スライド(動画)等を使用してわかりやすく講義します。



### 講師 阪口 雅弘

麻布大学 獣医学部 獣医学科  
微生物学第一研究室 教授

東京大学農学研究科獣医博士課程終了(農学博士)

東京大学医科学研究所、国立公衆衛生院(現 国立保健医療科学院)、ラホヤ・アレルギー免疫研究所(米国)、国立感染症研究所、理化学研究所、千葉大学医学部を経て、平成19年4月より麻布大学獣医学部獣医学科 教授

日時: 平成21年9月19日(土)  
12:15~13:00

会場: ホテルクリオコート博多  
(博多区博多駅中央街5番3号)

※ 当日は、個別入試相談会(13:00~14:30)  
も行います。お気軽にご参加ください。



### 麻布大学父母会主催 地区懇談会同時開催

麻布大学父母会では、在学生父母と大学の密接な連携を図り、より教育効果の向上を期すべく、毎年地区別に懇談会を開催しています。懇談会には、学長・学部長をはじめ全学部全学科の各担任教員等が出席します。

