

薄切?いいえ、厚いのもいい感じ! パラフィン包埋病理組織のビックリ活用法

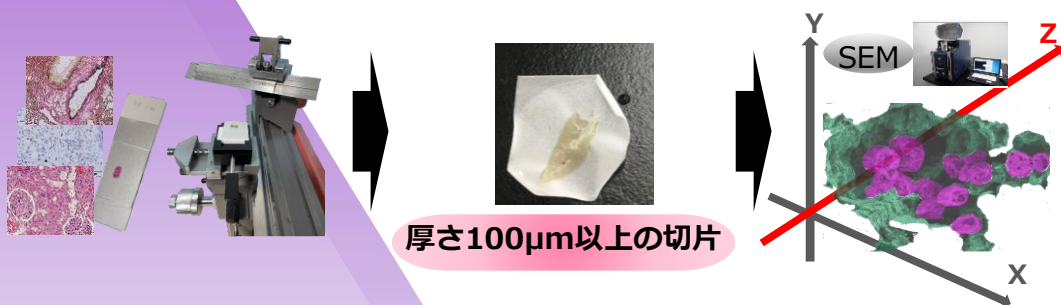
Thin section? Thick also nice!
Incredible application of paraffin-embedded tissue in histopathology.

坂上 元栄 教授
麻布大学 獣医学部 解剖学第二研究室

Motoharu Sakaue / Professor
School of Veterinary Medicine / Laboratory of Anatomy II

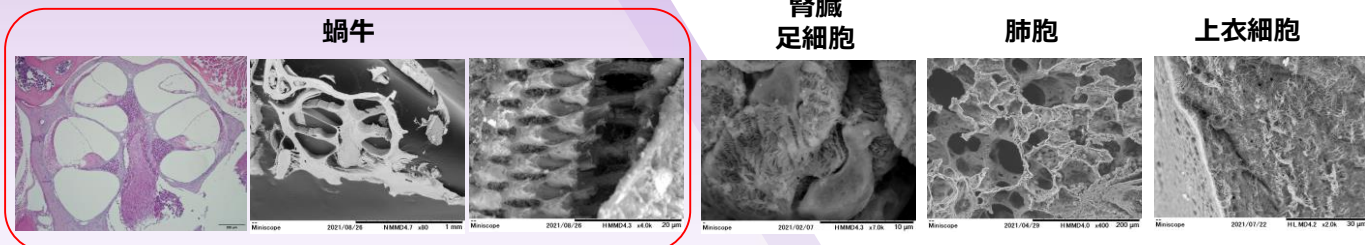
■ 厚い切片って何?

- 病理組織学的解析で最も一般的に使用される滑走式マイクロームとパラフィン包埋組織を使って**厚い切片**を採取 → 3次元的解析へ



■ 観察像はどんな感じ?

- HE標本の連続組織をSEM撮影



■ どんな時に有効?

- 臨床症状が認めれなくてもSEMで異常が見つかるかもしれない

